

西清續鑑乙編

西清續鑑乙編卷十三目錄

簠



簠 夔簠

亞簠 有銘

簠 夔簠

豆

周

蟠夔豆

盤雲豆

星虬豆

鸞紋豆

弦紋豆

漢

雲紋豆

鋪

周

子孫鋪

有銘

蟠虬鋪一

蟠虬鋪二

甌

周

仲駒甌 有銘

癸甌 有銘

子甌 有銘

寶甌 有銘

亞甌 有銘

鼎甌 有銘

婦甗 有銘

立戈甗 有銘

饗饗甗一

饗饗甗二

饗饗甗三

蟠夔甗

夔紋甗一

夔紋甗二

雷紋甗一

雷紋甗二

雷紋甌三

雷紋甌四

蟬紋甌

環紋甌

素甌

錠

周

素錠

鐙

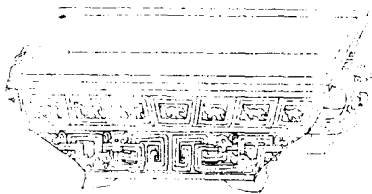
漢

行鐙一

行鐙二

輓轡鐙

周蟠夔簋



右高三寸一分深二寸七分口縱七寸七分橫
一尺一寸五分重一百五十兩兩耳

周亞簋



蓋



中亞形
立戈形

器



音釋同前

右通蓋高四寸五分深二寸七分口縱五寸一分橫七寸四分重七十四兩兩耳

周 罍 夔 簋



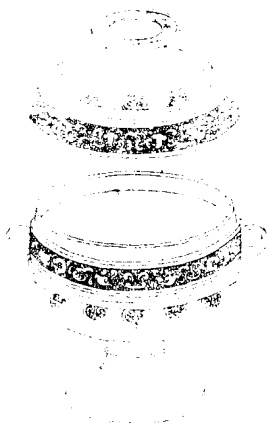
右高三寸五分深二寸九分口縱五寸七分橫
七寸八分重八十兩兩耳

周蟠夔豆



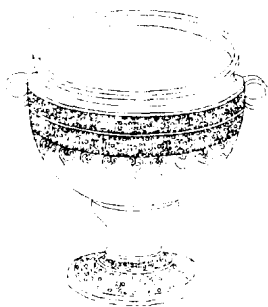
右高六寸六分深二寸九分口徑八寸七分足
徑六寸六分重一百八兩缺蓋

周盤雲豆



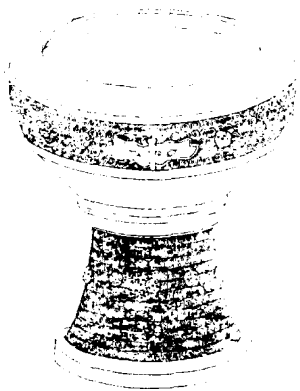
右通蓋高六寸四分深二寸九分口徑五寸四分足徑三寸五分重五十五兩

周星虬豆



右高五寸二分深二寸八分口径五寸六分足
徑三寸六分重三十六兩缺蓋

周蠶紋豆



右高九寸九分深七寸一分口徑七寸五分足
徑六寸七分重一百九十八兩缺蓋

周弦紋豆



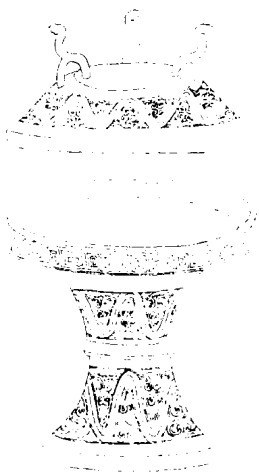
右通蓋高八寸深二寸八分口徑五寸腹圍一尺七寸足徑四寸六分重一百六兩

漢雲紋豆



右高四寸四分深三寸口徑五寸三分足徑二寸八分重二十八兩

周子孫鋪



盖



子：孫
作寶用

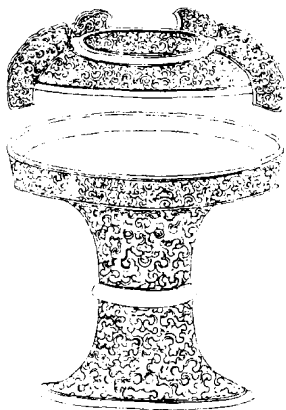
器



音揮同前

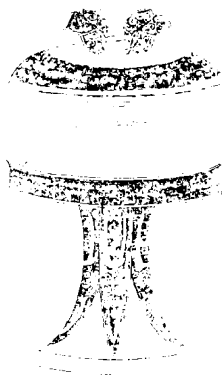
右通盖高七寸五分深一寸口徑七寸七分重
一百五十六兩

周蟠虬鋪一



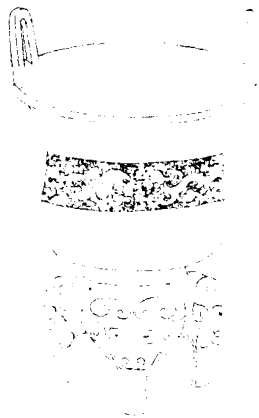
右通蓋高六寸八分深一寸二分口徑七寸六分重一百一十兩

周蟠虬鋪二



右通蓋高六寸七分深一寸一分口徑六寸六分重六十兩

周仲駒鬲





祿旁仲駒

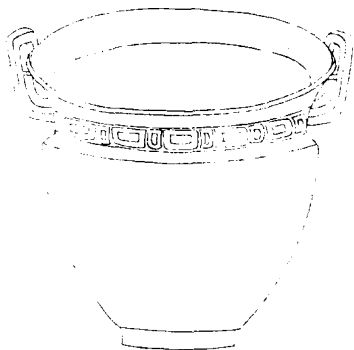
父作仲姜

敦子孫永

寶用享孝

右高一尺三分深自口至隔五寸自隔至底三寸耳高二寸五分濶一寸九分口徑八寸五分腹圍二尺一寸七分重一百七十六兩缺算

周癸斝



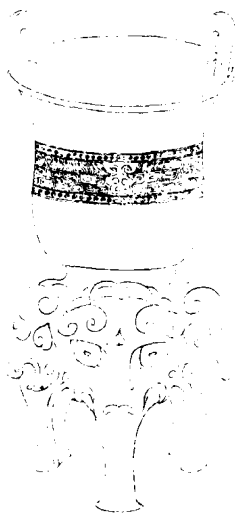


作祖已。

尊彝癸

右高五寸四分深五寸耳高二寸濶一寸九分
口徑九寸六分腹圍二尺七寸七分重一百十
七兩

周子甌

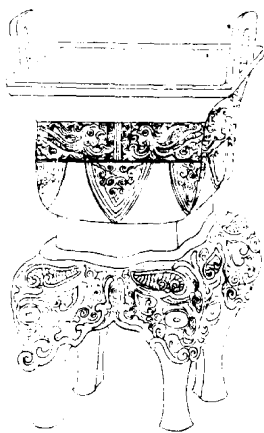




巳子丁

右高一尺二寸一分深自口至隔五寸八分自
隔至底三寸耳高二寸二分濶一寸九分口徑
七寸八分腹圍二尺重一百九十五兩缺算

周寶鬲



西清續鑑

乙編卷三

鬲

六

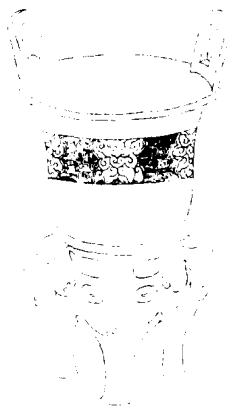


子孫

作實用

右高一尺四分深自口至隔四寸自隔至底三寸九分耳高二寸一分濶一寸九分口縱六寸五分橫七寸七分腹圍一尺九寸五分重一百九十四兩金銀錯缺算

周亞斝



周亞斝

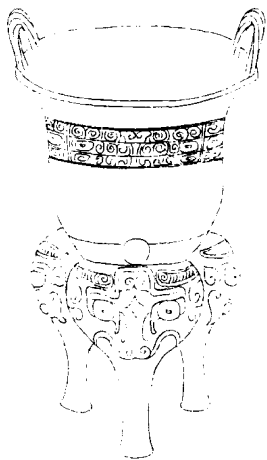


亞無傳作

○ 已 ○

右高九寸深自口至隔四寸一分自隔至底二寸八分耳高二寸四分濶一寸九分口徑六寸九分腹圍一尺七寸重一百四十六兩缺算銘與鐘鼎款識父已觀同薛尚功釋作亞無傳作父已彝此款次行湯惠父彝二字已不可辨亞為廟室之形無傳為作器者之名舊說蓋如此

周鼎鬲





鼎作父乙

尊 彝

右高一尺二分深自口至隔五寸自隔至底二寸六分耳高一寸七分濶如之口徑八寸腹圍一尺九寸五分重一百四十六兩按周時楚國有鼎姓而望不甚著此銘首一字曰鼎殆紀其族也

周婦敵

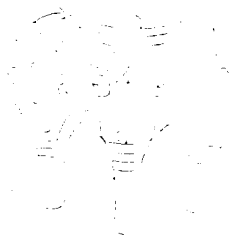
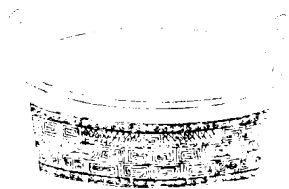




真婦

右高一尺深自口至隔五寸自隔至底二寸四分耳高二寸五分濶二寸二分口徑七寸三分腹圍一尺七寸四分重一百二十八兩金銀錯

周立戈甌



西清續鑑

乙編卷三

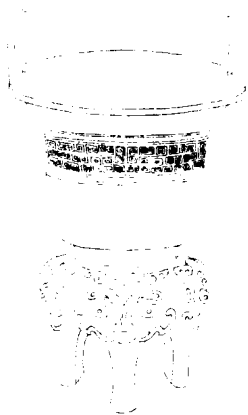
卅



立戈形

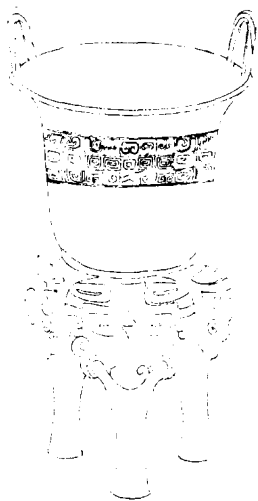
右高一尺二寸五分深自口至隔六寸五分自
隔至底二寸八分耳高二寸四分濶二寸口徑
九寸一分腹圍二尺七寸重二百七十五兩

周饗饗獻一



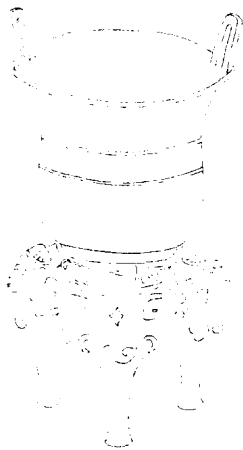
右高一尺一寸九分深自口至隔五寸九分自
隔至底三寸五分耳高二寸五分濶二寸二分
口徑八寸五分腹圍二尺一寸六分重二百兩
缺算

周饗饗甌二



右高一尺一寸六分深自口至隔五寸五分自
隔至底二寸五分耳高二寸一分濶二寸口徑
八寸七分腹圍二尺一寸七分重一百八十兩
缺算

周饗養甌三



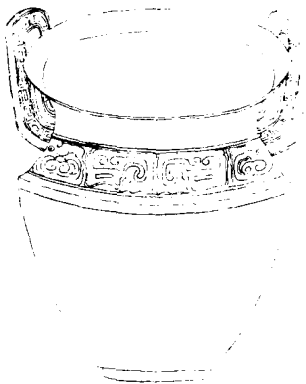
西清續鑑

乙編卷三

三

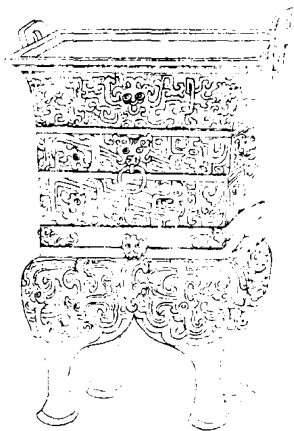
右高一尺七分深自口至隔五寸一分自隔至
底三寸二分耳高二寸濶一寸六分口径八寸
三分腹圍二尺一分重一百八十七兩缺葦

周蟠夔鬲



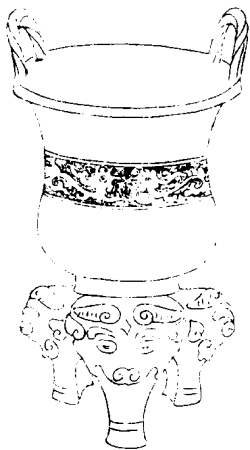
右高七寸深六寸四分耳高二寸三分濶一寸九分口徑一尺一分腹圍二尺八寸四分重一百六十四兩

周夔紋鬲一



右高一尺二寸五分深自口至隔六寸二分自
隔至底三寸一分耳高二寸二分濶一寸六分
口縱七寸一分橫八寸六分腹圍二尺三寸重
三百四十七兩算不能開合

周夔紋甗二



西清續鑑

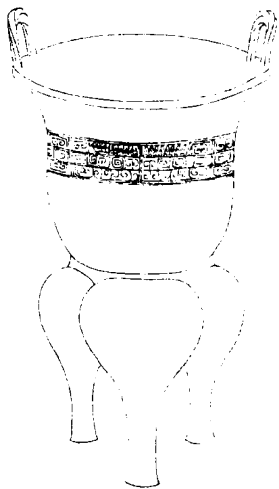
乙編卷三

款

美

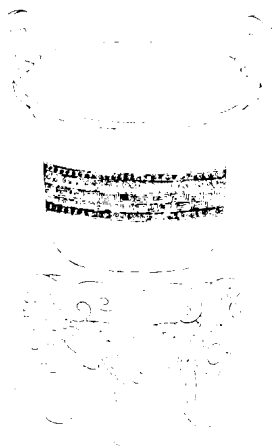
右高一尺一寸深自口至隔六寸自隔至底三寸八分耳高二寸六分濶二寸口徑八寸六分腹圓二尺二寸重二百兩

周雷紋甗一



右高一尺二寸二分深自口至隔五寸七分自
隔至底二寸六分耳高二寸濶二寸一分口徑
八寸九分腹圓二尺二寸五分重二百二十四
兩

周雷紋甌二



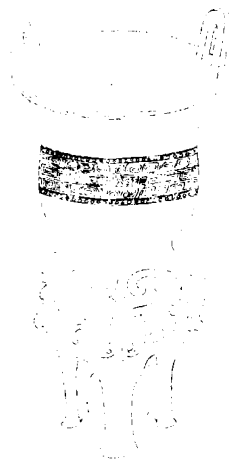
右高一尺深自口至隔四寸五分自隔至底三寸耳高二寸二分濶一寸五分口徑七寸七分腹圍一尺八寸六分重一百七十三兩缺革

周雷紋甌三



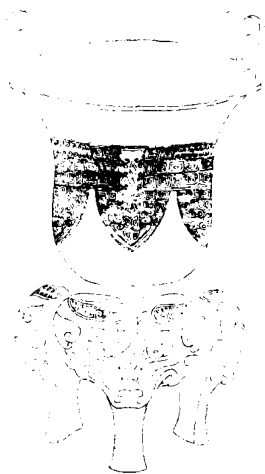
右高八寸五分深自口至隔四寸六分自隔至
底二寸五分耳高一寸四分濶一寸五分口徑
六寸六分腹圍一尺六寸重九十一兩

周雷紋鬲四



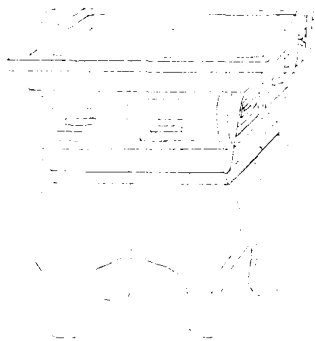
右高一尺二寸深自口至隔五寸六分自隔至
底三寸可高二寸濶如之口徑七寸八分腹圍
二尺二分重一百九十二兩缺算

周蟬紋甗



右高一尺二寸二分深自口至隔五寸八分自
隔至底二寸六分耳高一寸九分濶一寸六分
口徑七寸八分腹圍一尺七寸五分重一百四
十兩

周環紋甌

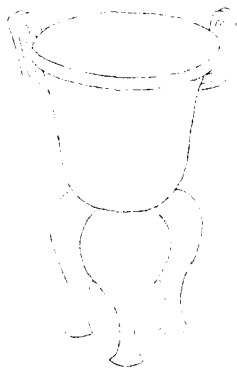


周青賣蓋

一兩天正款

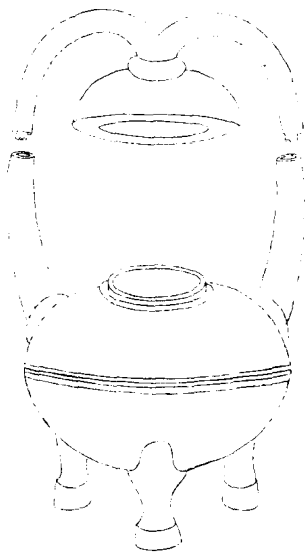
右高七寸三分深自口至隔三寸一分自隔至
底二寸六分耳高一寸八分濶一寸七分口縱
五寸六分橫七寸四分底縱三寸七分橫四寸
八分重一百九十二兩

周素甗



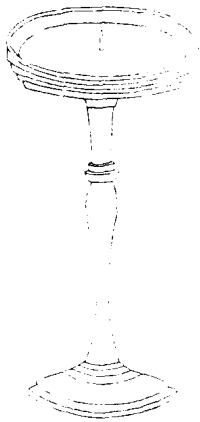
右高七寸九分深自口至隔四寸二分自隔至
底一寸一分耳高二寸濶一寸四分口徑六寸
一分腹圍一尺六寸九分重一百四兩

周素鉞



右通蓋高一尺四寸九分燈蓋連管高六寸口
徑六寸二分燈座連管高一尺口徑三寸二分
腹圍二尺六寸四分通重二百五十九兩三足
缺燈盤燈隱

漢行鐙一



右高一尺盤深六分口徑五寸一分足徑三寸七分重六十兩

漢行錄二

右高七寸六分盤深五分子口徑三寸五分子足徑
三寸一分重三十四兩

漢轆轤鐙



右通高四寸七分燈盤深六分口縱二寸二分
橫二寸一分承盤深一寸三分口徑與燈盤同
重十一兩